

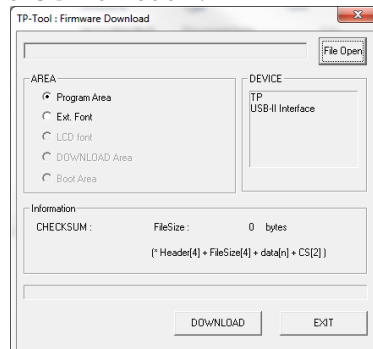
# TP-TOOL – Mise à jour Firmware

Vérifiez la version du firmware de l'imprimante en imprimant l'autotest de celle-ci (allumer l'imprimante en maintenant le bouton « FEED » appuyé).

Assurez-vous d'avoir les dernières versions de TP-Tool (actuellement 1.2) et du dernier firmware (pour la TP-30 c'est le firmware 2.09).

Lancez TP-Tool en exécutant le fichier « TP-Tool Ver x.xx.exe ». Si l'imprimante est branchée en USB, elle sera détectée automatiquement.

Cliquez sur « OK » puis sur « Firmware Dwonload ».



Préparation de l'imprimante à la mise à jour du micrologiciel :



Ne passez pas cette étape : si vous sautez cette étape, l'imprimante imprimera le contenu du fichier au lieu de se mettre à jour.

Imprimante éteinte, ouvrez le capot.

Appuyez sur le bouton « FEED » de l'imprimante puis, tout en maintenant ce bouton appuyé, allumez l'imprimante.

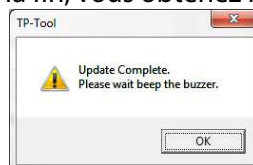
Lorsque le voyant « PAPER OUT » s'allume, relâchez le bouton « FEED » puis fermez le capot. L'imprimante est alors prête à recevoir le nouveau micrologiciel.

Chargement du micrologiciel :

Cliquez sur le bouton « File Open » et sélectionnez le fichier contenant le micrologiciel. (par exemple : ELLIX\_DE47.SHC)

Cliquez sur le bouton « DOWNLOAD ».

La jauge d'avancement se remplit et, à la fin, vous obtenez le message suivant :



Attendez que l'imprimante bippe plusieurs fois. Eteignez l'imprimante puis imprimez l'autotest (allumer l'imprimante en maintenant le bouton « FEED » appuyé) pour confirmer la bonne prise en charge du nouveau micrologiciel.